



仙台市六郷市民センターでお弁当を準備中のボランティア団体「ひまわり会」様へ、エプロンをお届け元気に活動する様子に、パワーをいただきました！



先日、仙台で配食ボランティアを行っている「ひまわり会」様にロゴ刺繍入りのエプロンを寄付させていただきました。
 ひまわり会様は、手作りのお弁当や季節のお菓子などを高齢者の自宅へ届けながら見守り活動を行ったり、交流活動を催したりしています。おじゃました際は3月ということで、ちらし寿司のお弁当を作っていました。エプロンをお渡しすると非常に喜んでいただき、これからの活動に活かしていただけるとのこと。
 これからも、みなさんの笑顔で高齢者の方々に元気にサポートしていただきたいです。



NEW CATALOG

新カタログお届けいたします。他メーカーも多数入荷中、お気軽にお問い合わせください。



ダイコクヤの最新情報をいち早くお届け。
 スタッフのなにげない日常や趣味の投稿まで、楽しい内容で更新中！
 みなさんの「いいね♡」「フォロー」お待ちしております。



daikokuya_1883



【取材にご協力いただける 企業 / 店舗 / 団体様 募集中！】

ご愛用いただいているユニフォームと共に、ダイコクヤニュースに掲載して、情報発信してみませんか？ご希望の方は、お気軽にお問い合わせください。宮城県をはじめ全国のお取引先へ配布しております。また、弊社ホームページに掲載してご紹介いたします。

Special Thanks ダイコクヤニュースの作成にあたって、お忙しいなか取材にご協力いただきました皆さま、誠にありがとうございました。心より感謝申し上げます。これからもダイコクヤをどうぞよろしく願いいたします。

働くを支える ひとを支える ユニフォーム

ダイコクヤ



オフィス・メディカル・介護・フードサービス
 ワーキングイベント&サークル・どんと祭
 オーダーユニフォーム・カスタマイズ（刺繍・プリント・お直し）

〒980-0802 宮城県仙台市青葉区二日町5-28
 TEL : 0120-048-086 / FAX : 0120-048-009
 MAIL : daikoku@uniform-dai.co.jp
 URL : https://www.uniform-dai.co.jp



DAIKOKUYA NEWS

DAIKOKUYA ESTABLISHED 1883



ZAO FOOD けやき食堂 KEYAKI DINING

今回取材させていただいた「ゆと森倶楽部」のレストラン「ZAO FOOD DINING けやき」様です。ゆと森倶楽部は、一の坊グループが展開する「理想の日常」をコンセプトにした、大人のためのオールインクルーシブ・リゾート。宮城蔵王の豊かな森に抱かれた、自然と美食そして静寂を一度に味わえる贅沢な宿です。食事やアルコールを含む飲み物・デザート、アクティビティ等も全て宿泊料金に含まれています。オーダービュッフェは、蔵王牛や新鮮な魚介・地元の野菜をシェフが目前で仕上げてくれます。コース料理のクオリティでビュッフェが楽しめると好評。源泉かけ流しの温泉と、美味しい食事を贅沢に味わってみてはいかがでしょうか。



1. 地元食材の美味しい料理でお迎えます。2.5. ライブ感のあるオープンキッチンでは、仕込み作業が進行中。3. 春のディナーメニューより『銘柄鶏「五穀味鶏」を塩麹と蔵王ハーブでマリネしたコンフィ』4. 『2種類のデザート』6. ビュッフェスタイルのドリンクも充実。7. 大きな窓からは光がさしこみ、ガーデンの景色も楽しめる。

617.40
コックコート / ホワイト×グレー
(カゼン)

APK494.5
胸当てエプロン / ブラック
(カゼン)

UNIFORM CHECK

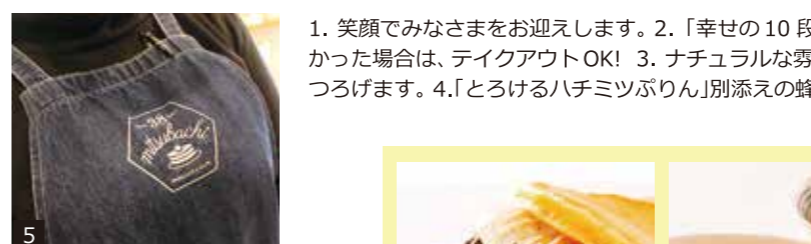
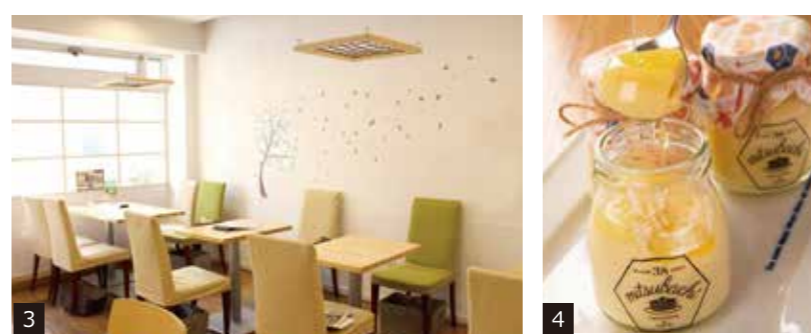
白のコックコートに、クリーンのロゴマークとネームの刺繍が映える。黒のストライプで落ち着いた雰囲気ながら、親しみもある胸当てエプロン。肩ひもが細めでスタイリッシュな仕上がり。



information

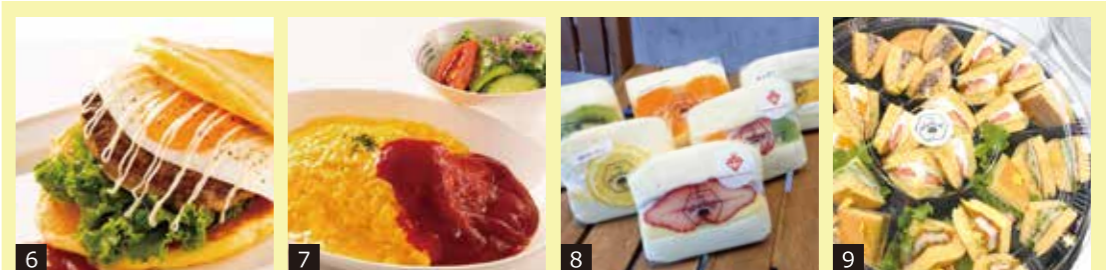


次に取材させていただいたのは、地下鉄南北線「勾当台公園駅」から徒歩約1分、仙台市役所のすぐ裏手にある「38MITSUBACHI (ミツバチ) キッチン 勾当台公園店」様です。東北初のパンケーキ専門店として誕生したミツバチキッチン。蔵王の地鶏卵や厳選された小麦を使用した圧倒的な「ふわもち」食感と、優しい甘さが絶品です。蜂蜜たっぷりのクラシックなものから、見た目のインパクトが抜群な「幸せの10段パンケーキ」などのデザート系はもちろん、ロコモコやオムライスなどの食事系のメニューも充実しています。定禅寺通のお散歩帰りや、仕事・ショッピングの合間のリフレッシュに、ぜひお立ち寄りください。



1. 笑顔でみなさまをお迎えます。2. 「幸せの10段パンケーキ」子供の頃、絵本で見たような夢のパンケーキ。食べきれなかった場合は、テイクアウトOK! 3. ナチュラルな雰囲気の明るい店内。カウンター席もあるのでおひとり様もゆっくりとつろげます。4. 「とろけるハチミツぶりん」別添えの蜂蜜ソースでお召し上がりください。5. ロゴ入りのデニムエプロン。

Menu



6. 炭火焼のジューシーなハンバーグのロコモコパンケーキは男性にも人気。7. 蔵王地養卵のケチャップオムライスは、卵のコクが感じられる懐かしい味。8. ふわふわ♪スフレパンケーキは、軽いスフレ生地にとっぷりのクリームと新鮮なフルーツを組み合わせた大人気商品。9. イベントなどに、パンケーキのオードブルもご相談ください。



宮城蔵王の森林温泉リゾート ゆと森倶楽部 MT.ZAO.MIYAGI YUTOMORI CLUB

〒989-0916 宮城県刈田郡蔵王町遠刈田温泉字上ノ原 128
チェックイン 15:00 / チェックアウト 11:00
TEL 050-1807-2268 (音声ガイダンス対応)



<https://www.ichinobo.com/yutomori-club/>



38kitchen Kotodai
38kitchen 勾当台店
〒980-0802 宮城県仙台市青葉区二日町 2-1 キムラオフィスビル 1F
営業時間：10:00~19:00 (ラストオーダー 18:30)
座席数：28席
◎地下鉄「勾当台公園」北1出口から徒歩約2分
勾当台公園駅から徒歩約320m
TEL 022-302-6938

information

@38mitsubachi

